

PÉPINIÈRE

L'ESCA  
BEAU

THÉÂTRALE

# Des balais et des brosses

de Marcelle Maillet

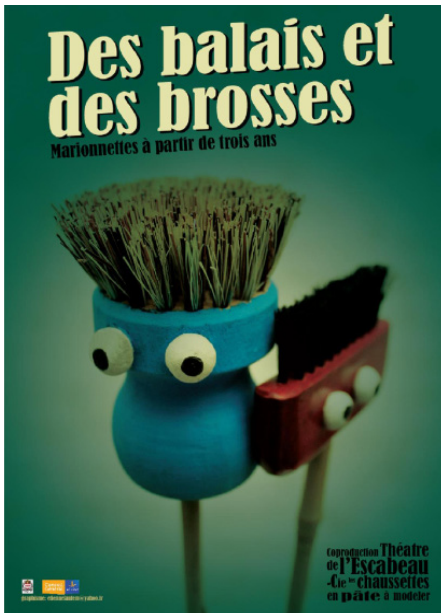
## Des balais et des brosses

Marionnettes à partir de trois ans



coproduction Théâtre  
de l'Escabeau  
-Cie™ chaussettes  
en pâte à modeler

 [www.theatre-escabeau.com](http://www.theatre-escabeau.com)



# Des balais et des brosses

L'Escabeau Pépinière Théâtrale  
et la Cie des Chaussettes en Pâte à modeler

Spectacle de marionnettes à partir de 3 ans

Texte, mise en scène et création marionnettes :  
Marcelle Maillet

Marionnettistes :  
Olivier Vermont  
Olivier Chardin

Lumières : Daniel Pereira-Alves

## DES BALAIS ET DES BROSSES

**B**idule et Trucmuche sont deux enfants incarnés par deux petites brosse au bout d'un bâton.

Partis à la recherche de leur ballon, ils se retrouvent tout à coup dans un autre monde, beaucoup plus hostile, peuplé également par des

balais, des brosse et des goupilons. Pris pour des espions peut-être même pour des terroristes, ils sont emprisonnés puis finiront par s'échapper grâce à la complicité d'une petite balayette.



**L'**aventure suscite différentes émotions chez le petit spectateur et une bonne dose d'humour déjà présente dans le choix de ces objets qui permet d'enrayer les peurs et les inquiétudes.

L'univers malicieux de Marcelle Maillet allié à 2 comédiens-manipulateurs (de marionnettes) bien connus du public du Théâtre de l'Escabeau, galvanise notre regard d'enfant.



## QUI SONT-ILS ?



**Olivier Vermont**

**F**ormé au Théâtre-Ecole du Passage dirigé par Niels Arestrup, il rencontre le Théâtre de l'Escabeau en 1998. Ceci lui permet de travailler régulièrement le répertoire classique, la comédie et le répertoire contemporain. En 2008, il écrit avec Elisa Chicaud et Patrice Grellet,

**A**près avoir longtemps sévi dans le monde du théâtre amateur, Olivier Chardin se décide à suivre une formation professionnelle au STUDIO 34 de Philippe Brigaud. C'est en 1995 qu'il rencontre le Théâtre de l'Escabeau où il incarne Peter dans «La Cuisine» d'Arnold Wesker. Il intègre alors la troupe et y jouera par la suite les auteurs les plus divers : Molière, Beckett, Hugo, Brisville, Feydeau ou Tchekhov, et bien d'autres, et mettra en scène Courteline. Il participe également à de nombreux spectacles jeune

un One Man Show Les Malheurs de Bobby et travaille le stand-up avec Philippe Ferran. En théâtre jeune public, il joue dans Le Trounboule et dans la création du Théâtre de l'Escabeau L'ami de mon ami d'Emanuelle Delle Piane, mis en scène par Stéphane Goddefroy. Il joue dans les derniers spectacles de l'Escabeau, En r'venant d'l'expo de JC Grumberg et Monsieur et monsieur d'Eudes Labrusse. Parallèlement, il développe son activité face à la caméra (courts-métrages, publicités, série TV.)



**Olivier Chardin**

public, et appartient un temps à la Compagnie des lecteurs des «Mille lectures d'hiver» organisées par la Région Centre, Par ailleurs il s'occupe de la mise en scène de deux compagnies amateurs de la région. Il est aussi l'un des animateurs de la nouvelle Ecole de Théâtre de l'Escabeau Pépinière Théâtrale.

## Marcelle Maillet

**E**n 1969, Marcelle Maillet a commencé à faire des marionnettes en Bolivie avec une troupe argentine.

De retour en France elle travaille au Théâtre de la Fontaine à Lille et se tourne vers le masque, le maquillage et les costumes, avec les troupes les plus diverses : théâtre, opéra, danse. En 1990 elle revient vers les marionnettes riche de ses expériences. Elle crée une salle de spectacle ambulante dans un camion «Le Trébutle» qui a hébergé deux spectacles avec participation de 15 spectateurs qui actionnaient divers mécanismes.

«Ses spectacles vont au coeur de la

théâtralité avec une simplicité stupéfiante.» Paris Mômes

Quelques créations : Les histoires en chaussettes, Tricoti-Tricota, La chaussette à grande bouche, Animodelés, Fariboules, Bébêtises, Les cauchemars aiment le noir.

Pour la rue : Madame Persil et les autres, personnages dans une boîte pour un spectateur.

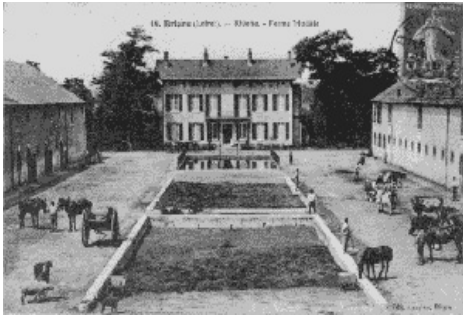
Ses spectacles sont joués à Paris dans toute la France, en Belgique, et en Suisse.

## LES COMPAGNIES

### Compagnie des Chaussettes en Pâte à modeler

**C**réée en 1991, l'association se voue à la création de spectacles de marionnettes essentiellement pour les enfants. Marcelle Maillet a fonction de directrice artistique tout en étant la principale interprète des spectacles

## L'ESCABEAU PÉPINIÈRE THÉÂTRALE



### L'Escabeau Pépinière Théâtrale lieu de vie et de mixité artistique

La ferme modèle de Rivotte bâtie à la fin du XIXe siècle pour accueillir jusqu'à 300 têtes de bétail, a laissé place depuis 30 ans à une autre activité, le théâtre, et depuis peu, à un théâtre modèle, c'est à dire une forme nouvelle de pratique théâtrale.

Le théâtre de l'Escabeau est situé à 2 km à l'est de Briare, il a pour ligne frontalière la Loire, dernier fleuve sauvage d'Europe. On y accède aisément en train depuis Paris, l'autoroute A77 s'y regagne en 3 minutes.

L'Escabeau paraît loin de tout mais reste accessible à tous. Il permet une immersion salutaire aux équipes artistiques en période de création, il a surtout pour les primo-visiteurs/spectateurs, un pouvoir de séduction assez exceptionnel qui fait lâcher un «ouah !» admiratif aux plus renfrognés.

Nous avons récemment entrepris la réorganisation du lieu théâtrale et de

sa pratique en créant trois structures, trois compagnies indépendantes et complémentaires, l'une exclusivement professionnelle, la deuxième amateur et la troisième enfin, celle qui nous rappelle que «l'avenir dure longtemps», axée sur la jeune création.

C'est donc l'ensemble de la pratique théâtrale que l'on veut y représenter. Mais pas que : lieu de vie aussi, de rencontres, d'évènements pour amener le public, le citoyen surtout, dans ce phalanstère qui interroge le rapport aux arts et au monde.

Enfin, que chacun trouve un lieu de liberté, d'ouverture et d'exigence, qui l'aide un peu à se tenir debout, défait de l'idée commune précisément définie par Romain Bouteille «des droits des hommes courbes».

Stéphane Godefroy  
coordinateur artistique

## Les ateliers

**E**n sus et à la suite de ses spectacles jeunesse, l'Escabeau Cie Pro propose une palette haute en couleur d'ateliersdécouvertes à l'intention des enfants, dès 5 ans.

L'occasion pour eux de jeter un oeil en coulisse et de plonger dans l'univers de différentes pratiques artistiques liées au théâtre (marionnette, clown...), de s'essayer à jouer à l'autre, ce quelqu'un ou -

ce quelque chose ! Tiens, pourquoi pas une salade par exemple ! - qui n'est pas soi, de construire des instants de complicité.

Tatonner les possibles en groupes, toujours dans la bonne humeur, tout en permettant de s'inscrire dans la continuité du programme des enseignants ou simplement d'offrir un moment enrichissant et récréatif qui sort de l'ordinaire.

### **Atelier «marionnettes de récup' et notions de manipulationde marotte»**

A l'aide d'objets de récupération hétéroclites collectés par les intervenants de l'Escabeau - et éventuellement par les participants de cet atelier (ustensiles de cuisine, cuillères en bois, boutons, laine, tissus etc.) - les enfants seront invités à fabriquer leur propre marionnette à marotte, le même type de marionnettes à marotte utilisé dans le spectacle. Dans un second temps, les intervenants dispenseront quelques notions

élémentaires de manipulation de la marionnette à marotte pour apprendre aux enfants à la tenir, la mouvoir, lui donner vie et lui insuffler des émotions à travers le jeu de quelques petites saynettes.

Intervention type sur une journée :

Atelier de fabrication / 1 intervenant  
1h x 3 groupes (classes) = 3h

Atelier mise en voix / manipulation /  
2 intervenants (2 x 30 mn) 1h x 2 intervenants x 3 groupes(classes) = 6h

## L'Escabeau Cie Pro

Née de la restructuration du Théâtre de l'Escabeau en Pépinière Théâtrale en 2014 (trois Compagnies : Cie Pro, Cie amateur et Jeune Cie) et de la dynamique de son nouveau directeur artistique, Stéphane Godefroy, la Cie Pro de l'Escabeau se compose d'un collectif de professionnels comédiens, chanteurs, clowns, marionnettistes, metteurs en scène, vidéastes, techniciens, scénographes, costumières ...

À travers ses créations, la Cie défend entre autres les écritures contemporaines, les auteurs et autrices vivants : 2 commandes d'écriture en 2018 Caduta Paleso de Philippe Sturbelle – auteur de polars – duo délirant écrit pour lui-même et Stéphane Godefroy, et celle de L'Ami (de mon ami) passée à Emanuelle Delle Piane pour le jeune public.

La Cie met en lumière les auteurs lors de lectures–mises en espace, donnant un coup de projecteur à leur actualité: Eugène Durif, Paul Emond, Gabor Rassov, Peter Barnes, Martin Bellemare, Hervé Walbecq, Nadège Prugnard, Emanuelle Delle Piane et prochainement Carole Thibaut, Laurent Van Wetter.

La Cie Pro développe un travail de territoire en créant du lien entre création, diffusion et population. Chaque création est accompagnée d'actions périphériques (car oui, la population rurale a aussi envie d'émois intellectuels et artistiques !). Par exemple autour du spectacle Elle est là de Nathalie Sarraute, outre les répétitions publiques, des causeries-dînatoires « Nathalie Sarraute: du Nouveau Roman au théâtre nouveau : le sillon obstiné », ont été organisées dans les petites bibliothèques rurales (Ouzouer sur Trezée, Châtillon sur Loire...) et à l'étranger lors du colloque sur Sarraute et le Nouveau Roman à l'Université de Erevan (Arménie) en octobre 2017.

**La Cie Pro de l'Escabeau reçoit le soutien de la Mairie de Briare, de la Communauté des Communes Loire/Berry/Puisaye, du Conseil Départemental du Loiret, de la Région Centre Val de Loire et de la DRAC Centre (Direction régionale de l'action culturelle).**



## **Historique des créations de l'Escabeau Cie Pro**

2014 **Histoire de Julie qui avait une ombre de garçon** de Christian Bruel, co-mise en scène Chloé Bourgeois et Stéphane Godefroy

2015 **L'affaire de la rue de Lourcine** de E. Labiche, mise en scène Elisa Chicaud

2016 **Elle est là** de Nathalie Sarraute, mise en scène Stéphane Godefroy

2018 **Caduta Paleso** de Phillippe Sturbelle, mise en scène Stéphane Godefroy

2019 **L'Ami (de mon ami)** d'Emmanuelle Delle Piane m-en-sc Stéphane Godefroy

**Monsieur et Monsieur** d'Eude Labrusse, m.e.sc Catherine Bayle

### **Manifestations dans le cadre des 500 ans de La Renaissance**

Le Procès du cochon, La Renaissance s'invite à l'internat, Meurtre en l'an 1519 – 500 ans plus tard, Briare enquête, Pot-pourri Renaissance, Le Cabinet de Curiosités.

## FICHE TECHNIQUE ET FINANCIÈRE

### ESPACE SCENIQUE

Castelet de 2,45m de large

- 0,90 m de profondeur

- 2,90 m de hauteur

Dégagement 1 m tout autour

### LUMIERE

- 1 découpe courte de 1 KW

- 3 PAR 16 230V sur pied

### SON

1 lecteur CD + sonorisation

### MONTAGE ET REGLAGE

1 service de 4h

## CONTACTS

Diffusion : Olivier Vermont

06 12 10 57 18 [overmont48@gmail.com](mailto:overmont48@gmail.com)

Coproduction Théâtre de l'Escabeau / Les Chaussettes en pâte à modeler

Administration :

Christiane Escouboué

02 38 37 01 15 [contact@theatre-escabeau.com](mailto:contact@theatre-escabeau.com)

### **L**e trounboule et autres contes de Grégoire Solotareff

Théâtre - dès 5 ans - durée 50 mn

Trois personnages tantot humains, tantot lutins ou animaux... Tout droit sortis de quelques contes choisis de Solotareff s'aiment, se boudent, s'asticotent, évoluent au fil de leurs aventures *philosophiques*, bousculant leurs certitudes : est-ce qu'un ballon est plus important qu'un psaltérion ? Une vieille salade vaut-elle une minute de réflexion sur le bonheur ?

### **H**istoire de Julie qui avait une ombre de garçon de Christian Bruel et Anne Bozelec

Théâtre et ombre - dès 4 ans - durée 45 min

Les parents de Julie n'ont de cesse de lui rabâcher qu'elle est « un vrai garçon manqué ! » Tant et si bien qu'un matin, son ombre s'est changée en celle d'un garçon. Après avoir tout tenté pour l'effacer, elle suivra le chemin de la résilience et finira par s'accepter telle qu'elle est.

### **L'**Ami (de mon ami) d'Emanuelle Delle Piane

Pièce pour comédien, clown et marionnettes - dès 6 ans - durée 1h

Que se passe-t-il quand le quotidien gris de Monsieur Legris se retrouve chamboulé par l'arrivée inopinée de Confetti, personnage fantasque et bariolé ? Au-delà des apparences, l'absence de l'AMI mine le moral de Confetti. Pas d'autre choix alors que de s'ouvrir à la couleur et à l'amitié.

### **S**uper Yoyo de Yohan Brizé

Spectacle musical et interactif - dès 3 ans - durée 50 min

Les Yoyos, habitants de la planète Yoyo Top, ont pour mission d'aider le soleil à se lever et à se coucher tous les jours ! Pour ce faire, ils détiennent la recette d'un gâteau. Or, un jour, le peuple des taupes qui a horreur de la lumière leur subtilise cette recette. Le soleil doit se lever dans 45 minutes... Le compte à rebours a commencé! Super Yoyo et les enfants de la Terre réussiront-ils à sauver le système solaire ?

**L'ESCABEAU, Pépinière théâtrale**

**Cie Pro**

**Rivotte 45 250 Briare**

**02 38 37 01 15**

**[contact@theatre-escabeau.com](mailto:contact@theatre-escabeau.com)**

**[www.theatre-escabeau.com](http://www.theatre-escabeau.com)**